



Lager und Belüftungstechnik

Waltinger Belüftungsgebläse -verzinkt-

Mit Spiralschlauch 1,50 m, 2 Spanngurte,
Handgriff und Laufräder. Mit angebautem
Schutzschalter mit CEE-Steckdose
STECKERFERTIG

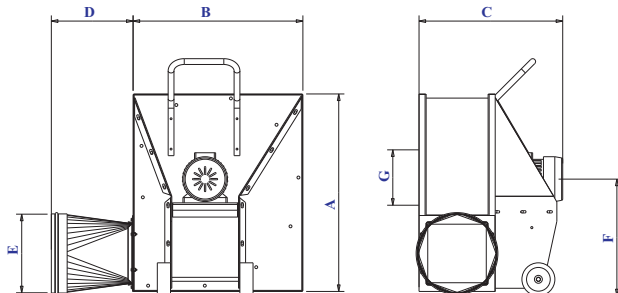
Beachte: Belüftung - gesundes Getreide
gesund erhalten -
Empfehlung: Minimum 30m³* Luft je m³ Getreide (pro Std)
Viel hilft viel - hier gilt der Spruch!!



Gebläse Typ	kW	Abgangsrohr Ø	Luftleistung m ³ /h -bei Gegendruck...	Max. Druck mmWS	Preis €	Art.Nr.:
TBL 1,5	1,5	150	2250 - 70	175	999,00	204011
TBL 2,2	2,2	300	6000 - 100	175	1.285,00	204012
TBL 4,0	4,0	300	10900 - 100	220	1.690,00	204013
TBL 5,5	5,5	300	13500 - 100	280	1.975,00	204014
TBL 7,5	7,5	300	15000 - 100	280	2.155,00	204015
Spiralschlauch 1,50 m	170Ø		59,00	204020		
Spiralschlauch 2,50 m	170Ø		105,00	204021		
Spiralschlauch 5,00 m	170Ø		199,00	204022		
Spiralschlauch 1,50 m	320Ø		76,00	204023		
Spiralschlauch 2,50 m	320Ø		112,00	204024		
Spiralschlauch 5,00 m	320Ø		230,00	204025		
Spiralschlauch 1,50 m	170 - 320Ø		81,00	204026		
Spannband für Spiralschlauch 170Ø			6,00	204030		
Spannband für Spiralschlauch 320Ø			7,00	204031		
Metallspannband 170Ø			6,50	204032		
Metallspannband 320Ø			7,00	204033		
Blech T-Stück 300Ø verzinkt mit Wulstrand			136,50	301316		

ein Beispiel: 200 t Getreide
entspr. ca. **260 m³**
x 30 m³Luft/m³Getreide/Std.
=7800 m³ Luft/Std.

In diesem Fall wäre ein TBL 4,0 kW Gebläse ausreichend. Diese Betrachtung setzt voraus, dass die vom Gebläse erzeugte Luft auch durch die eigentliche Belüftungseinrichtung in den Getreidestapel entweichen kann. Steht nämlich nicht genügend "Luftaustrittsfläche" zur Verfügung, wird die Belüftung nicht funktionieren. Grundsätzlich bleibt an zu merken, dass Drainagenschläuche zur Getreidebelüftung ungeeignet sind!



Typ	KW	A	B	C	D	E	F	G
TBL1,5	1,5	615	555	410	180	150	330	170
TBL1,5	2,2	760	645	550	230	300	426	210
TBL1,5	4,0	760	645	625	275	300	448	285
TBL1,5	5,5	930	735	685	275	300	550	285
TBL1,5	7,5	930	735	765	310	300	550	285

* Die genaue wissenschaftliche Betrachtung unter Berücksichtigung aller relevanten Größen bleiben unberücksichtigt - es handelt sich um eine praxisbewährte, vereinfachte Berechnungsformel