

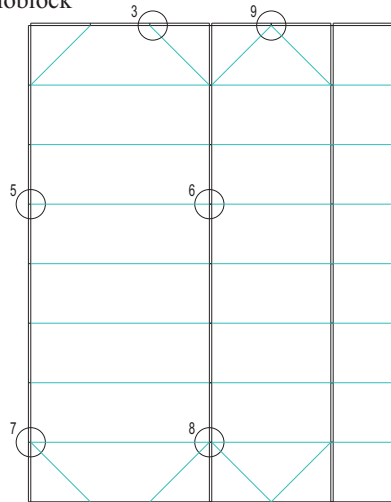
Lager und Belüftungstechnik

WaltingerBelüftungstrochnung

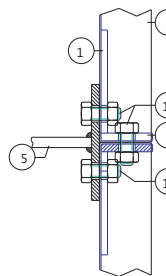
		Preis €	Art.Nr.:
	Außenliegender Luftkanal 1030 x 500 mm, 1320 mm hoch mit Luftabsperschieber (nur gegenüber Getreideauslaufseite)	180,00	201455
	Grubenauslaufschieber mit Gestänge 300x300 mm	33,00	201460

Auszug aus der Zulassung

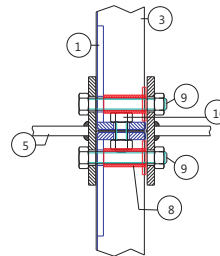
Siloblock



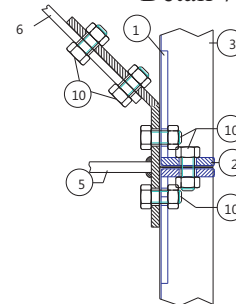
Detail 5



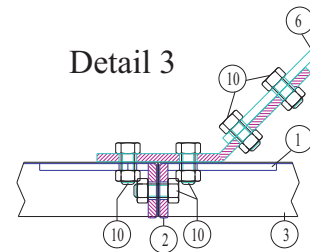
Detail 6



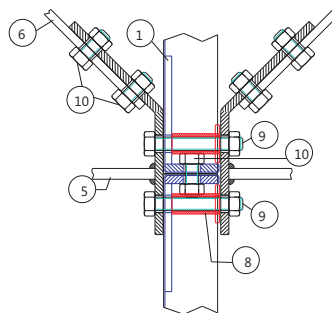
Detail 7



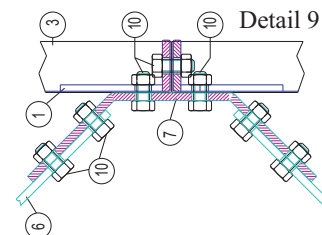
Detail 3



Detail 8



Detail 9



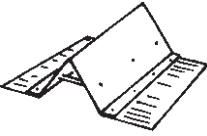




- ① Knotenblech t= 5mm
- ② Silorahmen
- ③ Blechtafel
- ④ Befestigungswinkel 40x6mm
- ⑤ Zugstrebe 40x8 mm
- ⑥ Diagonalstrebe 30x8
- ⑦ Doppelwinkel 40x6 mm
- ⑧ Distanzröhrchen /Platte 3/8"x35
- ⑨ Schraube M10x70, 8.8 verz.
- ⑩ Schraube M10x25, 8.8 verz.

Anlage 4
Zur allgemeinen bauaufsichtlichen
Zulassung Z-14.3-18
vom 25. August 2008

Lager und Belüftungstechnik

WaltingerBelüftungstrocknung

		Preis €	Art.Nr.:
	Mehrpreis für Lufteintrittswand A	51,50	201430
	Mehrpreis für Stirnwand A mit 2 Getreideauslaufschieber Es sind grundsätzlich V-Platten zu verwenden	88,75	201431
	Mehrpreis für Lufteintrittswand B mit 2 Getreideauslaufschieber	101,40	201432
	Mehrpreis für Stirnwand B mit Abdeckleiste Es sind grundsätzlich V-Platten zu verwenden	38,00	201433
	Luftabsperriklappe für Unterflurluftkanal mit Seilbedienung 500x600 mm	84,50	201451
	Grubenauslaufschieber mit Gestänge 300x300 mm	33,00	201460
	Dachreiter mit Düsenboden, 1030 x 1030 mm mit Befestigungsteile, ohne Holzunterbau		
	Typ 632 für Schütthöhe bis 6,60 m Entleerungslänge bis 8,24 m	103,00	201481
	Typ 533 für Schütthöhe bis 9,24 m Entleerungslänge bis 6,18 m	110,00	201482
	Typ 633 für Schütthöhe bis 9,24 m Entleerungslänge bis 8,24 m	125,00	201483
	Holzunterbau für Dachreiter für Düsenboden 1030 x 1030 mm	15,50	201484
	Übergang 530-632	23,80	201485
	Satz Auslaufschräge, je Siloplatte	21,00	201490
	Lfdm Abdeckwinkel 30 x 30 mm an jeder Silowand erforderlich	5,20	201491
	Abdeckblech 1030 mm	12,00	201492
	-Saatgutabweisblech-		
	Auslaufnase für Getreideauslaufschieber	22,80	201493
	Abdeckleiste für Auslaufseite 30 x 30 x 530 mm	18,00	201494
	Abdeckleiste für Gegenseite 30 x 30 x 1030 mm	25,00	201495
	Auslaufschieber lose	25,50	201496